

Hike&Fly im Bregenzer Wald 09. - 10. Juli 2022

Naturverbundenheit, Unabhängigkeit und Ursprünglichkeit begeistern beim Hike & Fly. Vergleichbar den X-Alps absolvieren Teams (Pilot/Supporter oder Pilot/Pilot) eine durch Wendepunkte bestimmte Wegstrecke zu Fuß oder im Flug.

Die teilnehmenden Teams legen angemessene H&F-Aufgaben im Vorhinein gemeinsam fest. Übernachtet wird im Tal (Camping/WohnMo) oder auf bewirteten Hütten am Berg, so dass die Tagesaufgabe mit einem Morgenflug beginnen könnte.

Die gute Infrastruktur im Bregenzer Wald erlaubt in jedem Fall das Erreichen des gemeinsamen Tagesziels, mit dem Bus oder „per Daumen“.

Für die Beurteilung der Wetterbedingungen und die Wahl der Route ist jedes Team selbst verantwortlich. Gute körperliche Verfassung und B-Schein sind Voraussetzung. Es gibt weder Zeitnahme noch Wertung.

Kategorie: Hike & Fly
Anreise: per Bahn/Bus ab Stuttgart über Dornbirn oder in Fahrgemeinschaften
Unterkunft: AV-Hütten oder Campingplatz
Treffpunkt: Hbf. Stuttgart, Fr. 13:45 Uhr oder Sa. 8:00 Uhr vor Ort
Anmeldung: Kontaktformular od. Tel. +49 176 5688 0789) bis 01.05. 2022

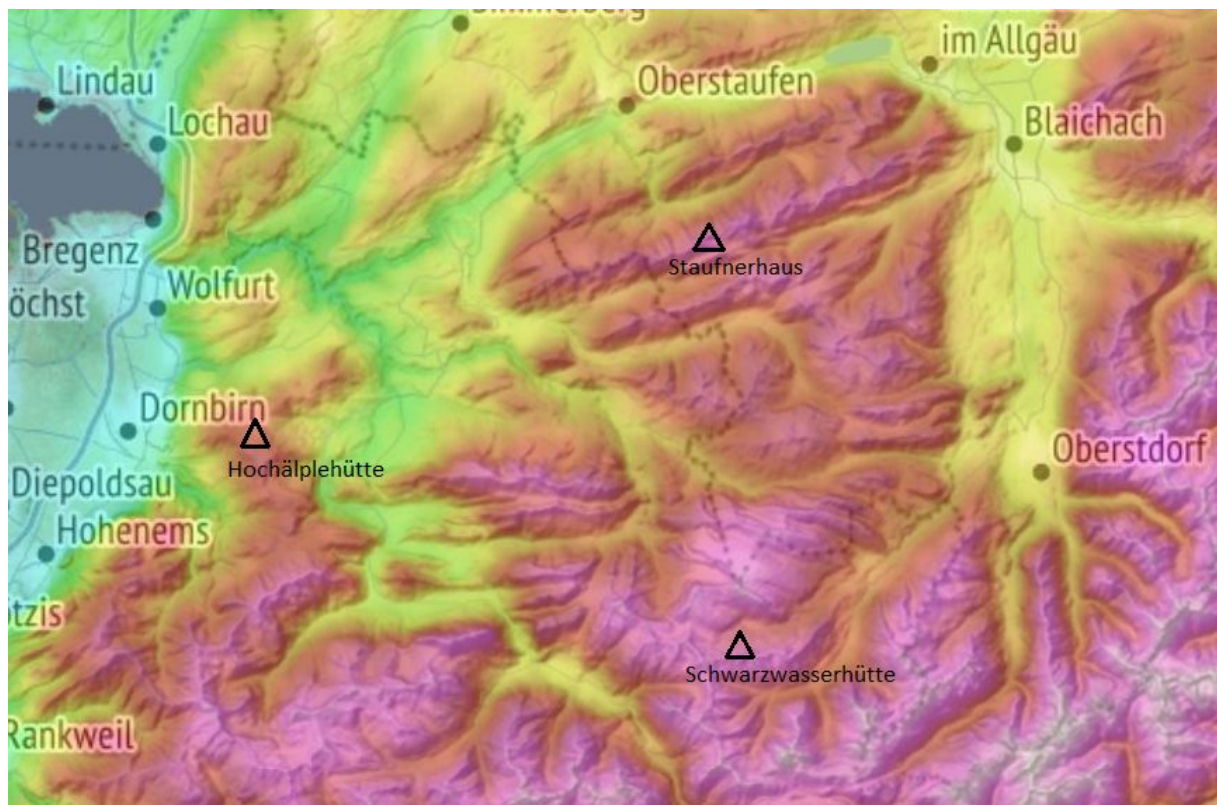


Bild. 1: Hike&Fly-Gebiet Bregenzer Wald / Kleinwalsertal mit drei Alpenvereinshütten

Voraussetzungen & Regeln

- B-Schein
- Mobiltelefon
- eigenes Kartenmaterial
- Dokumentation der Wegstrecken (GPS, Photos)
- mindestens 2er-Teams Pilot/Supporter oder Pilot/Pilot (Sicherheit)
- Hüttenschlafsack für Alpenvereinshütte
- keine organisierte Verpflegung (Hüttenwirtschaft)
- nach DHV-Regeln geprüfte, vollständige Ausrüstung inkl. Haftpflichtversicherung
- individuelle Anreise oder per Bahn (BW-Ticket)
- eigenverantwortliche Teilnahme
- keine Zeitnahme, keine Wertung
- Piloten starten ausschließlich auf ausgewiesenen Startplätzen (DHV-Datenbank) oder mit Einverständnis der Grundstückseigentümer

Kontakt

Thomas Börner

Friederichstr. 36
70825 Korntal-Münchingen

daheim: +49(0)711/813458
mobil: +49(0)176/56880789
fax/ab: +49(0)3212/1076369
mail: boernerPM@live.de
Internet: www.boernerPM.de



Anhang

Buslinien Bregenzer Wald „L A N DBUS“ (1h-Takt)

- Linie 38 (Dornbirn Bf. <-> Bödele <-> Schwarzenberg/Bersbuch) bei Anreise/Treffpunkt Hochälpelehütte (Ausstieg Haltestelle „Bödele“). Zeitbedarf: Dornbirn Bf. zur Hochälpelehütte ca. 2,5h.

- Linie 40 (Lech/Warth -> Schwarzenberg/Bersbuch ->Dornbirn Bf.) zur Zielerreichung Hochälpelehütte (Umsteigen in Linie 38) oder zur Abreise ab Dornbirn Bf.

Bus-Nahverkehr Bregenzerwald: <http://tourismus.schwarzenberg.at/service/landbus-bregenzerwald>



Buslinien Kleinwalsertal „Walserbuss“ (1h-Takt)

- Linie 1 (Oberstdorf Bf. <-> Riezlern Post) und Linie 5 (Riezlern Post <-> Ifen) bei Anreise/Treffpunkt Schwarzwasserhütte (Ausstieg Haltestelle „Auenhütte“) oder Abreise ab Oberstdorf.
Zeitbedarf: Oberstdorf Bf. zur Schwarzwasserhütte ca. 2,5h.

Bus-Nahverkehr Kleinwalsertal: <http://www.oberstdorf.de/urlaub/anreise/busfahrplaene/>.



Hike&Fly Internet-Links

Wettbewerbe:

<http://www.airtour.fr/>
<http://www.bornestofly.fr>
<http://www.hikeandfly.net/>
<http://www.runandfly.ch/>
<http://www.bordairrace.com>
<http://www.esprit-parapente.com/vivre-le-vol-libre/vol-montagne-alpes-du-sud-ventoux-parapente>
<http://www.x-pyr.com/en/2013/07/27/pre-registration-opened/http://www.x-pyr.com/en/2013/07/27/pre-registration-opened/>
<http://www.vercofly.ch/>
<http://www.gruyere-parapente.ch/index.php/gruyere-fly/inscription>
<http://www.redbullalps.com/>
www.transdromoise.fr
<https://eigertour.rocks/>

Touren:

<http://www.hikeandfly.info/hikeandfly/touren.aspx>
<http://www.paraalpin.de/>
<http://hike-and-fly.blogspot.de/>
<http://www.hikeandfly.info/>
<http://parapenterando.free.fr/>
http://www.bivouak.net/articles/article.php?id_article=311&id_sport=16
<http://www.samzed.com/Parapente/Leman%20Mont%20Blanc.pdf>
<http://feiersinger.jimdo.com/bergtouren/>
<http://hike-and-fly.blogspot.de/p/touren.html>
<http://www.fliegen-ist.de/html/geschichten.htm>
<http://speedetrando.over-blog.com/>

Orientierung:

<http://www.cartes-topographiques.fr/France.html>
<http://www.hikr.org/tour/post/26505.html>
<http://map.geo.admin.ch/?crosshair=bowl&Y=567725&X=155145.25&zoom=8&bglayer=ch.swisstopo.pixelkarte-farbe&lang=fr>
[http://www.ffcarn.fr/index.php?&alias=rechercher_refuge_chalet&class=GMap&moid=86&function=simpleMap&layeroid\[0\]=MAPSCFG:4bnh5xfhohow&layeroid\[1\]=MAPSCFG:4blwaryaci8z&tplentry=map&insidefile=qmap.html&type=refuges&dept=74](http://www.ffcarn.fr/index.php?&alias=rechercher_refuge_chalet&class=GMap&moid=86&function=simpleMap&layeroid[0]=MAPSCFG:4bnh5xfhohow&layeroid[1]=MAPSCFG:4blwaryaci8z&tplentry=map&insidefile=qmap.html&type=refuges&dept=74)
<http://www.dav-huettenuche.de/>
<http://www.refuges.info/>
http://www.tirol.at/karte#zoom=14&latitude=47.1052435&longitude=11.2968568&type=tirol_addressbase&id=addressbase_bisnisesty_pe_3_16870
<http://map.wanderland.ch/?lang=de&p&layer=wanderwegnetz&X=658800&Y=190500&scale=100000>
<http://www.wandersite.ch/Trekking.html>
<https://maps.google.com/maps/ms?ie=UTF8&oe=UTF8&msa=0&msid=214121429301022409911.00047209af8e86a015e7>